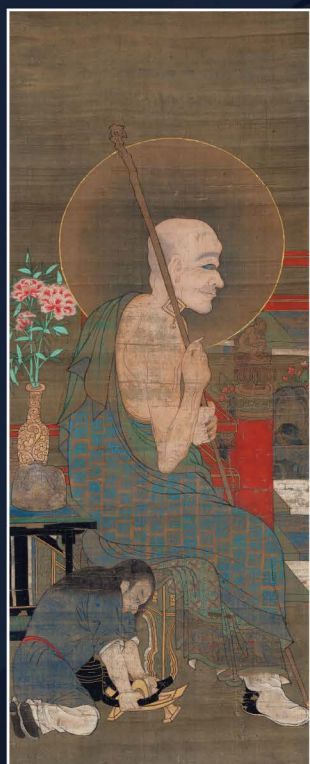


若柴町金龍寺所蔵〈国指定重要文化財〉

絹本着色十六羅漢像 複製公開展



2022年7月23日(土)～9月4日(日)

龍ヶ崎市歴史民俗資料館〔企画展示室〕

○ 開館時間 / 9時から17時 ○ 入館料 / 無料 ○ 休館日 / 毎週月曜日

〒301-0004 茨城県龍ヶ崎市馴馬町2488番地

TEL. 0297-64-6227 FAX. 0297-64-6360

HP <https://www.ryureki.org/> E-mail rekishi@city.ryugasaki.lg.jp

◆ 主催：龍ヶ崎市教育委員会 ◇ 協力：金龍寺

※ 新型コロナウイルス感染拡大の状況によって、入場の制限や催事内容等を変更する場合があります。
※ 詳しくは、当館ホームページをご確認ください。



● 関東鉄道竜ヶ崎駅から徒歩
20分。または車で5分。
● JR常磐線、龍ヶ崎駅より
車で15分。

